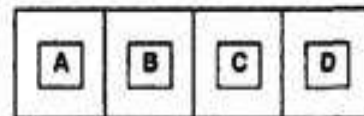


Jak kodować i wypełniać arkusz egzaminacyjny

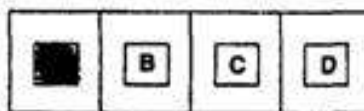
1. Sprawdź, czy zestaw egzaminacyjny zawiera 8 stron. Ewentualny brak stron lub inne usterki zgłoś nauczycielowi.
2. Czytaj uważnie wszystkie teksty i zadania.
3. Rozwiązania zapisuj długopisem albo piórem z czarnym tuszem/atramentem. Nie używaj korektora.

4. W zadaniach od 1. do 20. są podane cztery odpowiedzi:

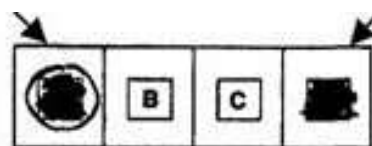
A, B, C, D. Odpowiada im następujący układ kratek na karcie odpowiedzi:



5. Wybierz tylko jedną odpowiedź i zamaluj kratkę z odpowiadającą jej literą- np. gdy wybrałeś odpowiedź **A**:



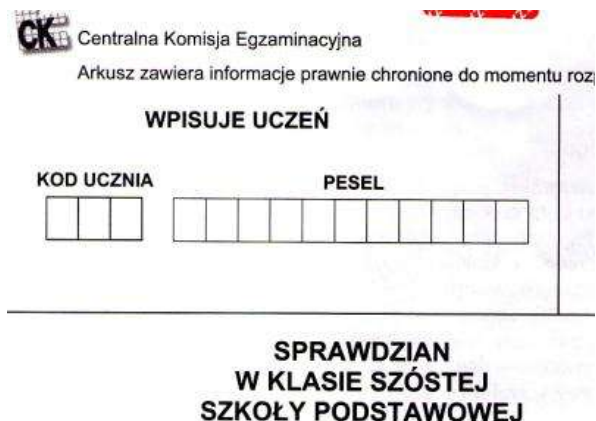
6. Staraj się nie popełniać błędów przy zaznaczaniu odpowiedzi, ale jeśli się pomylisz, błędne zaznaczenie otocz kółkiem i zaznacz inną odpowiedź.



7. Rozwiązania zadań otwartych zapisz czytelnie i starannie w wyznaczonych miejscach. Pomyłki przekreślaj.
8. Ostatnia strona arkusza jest przeznaczona na brudnopis. Zapisy w brudnopisie nie będą sprawdzane.
9. A tak wygląda pole kodowanie arkusza.

Nie podpisujemy go ani imieniem ani nazwiskiem.

Pamiętaj, że podobnie należy zakodować kartę odpowiedzi.



CKE Centralna Komisja Egzaminacyjna
Arkusz zawiera informacje prawnie chronione do momentu roz...

WPISUJE UCZEŃ

KOD UCZNIKA PESEL

SPRAWDZIAN
W KLASIE SZÓSTEJ
SZKOŁY PODSTAWOWEJ